

NETWELL  
SYSTEM

hidroten

Sistemas y Tecnología del agua / Water System Technology / Système et Technologie de l'eau

Acces. para P.E.Fitting.  
Acces. latón para P.E.  
Válvulas de mariposa.  
Válvulas motorizadas.  
Válvulas de bola.  
Válvulas de retención.  
Válv. retención lineal.  
Válvulas aspiración.  
Válv. antirretorno enlace.  
V.M.NETVITC SYSTEM®  
Collarines bisagra.  
Collarines de toma.  
Bridas y Portabridas.  
Enlaces NETVITC®  
Acces. roscados PP.  
Filtros.  
Electrofundición.  
Válvulas de ramal.  
Microirrigación.  
Goteros.  
Acces. PVC, encolar y roscar.  
Visor de líquidos.  
Adhesivo PVC.  
Ventosas NET.

S.A.T.C.  
Servicio Atención Técnica Comercial  
Tlf. (+34) 966 105 888

[www.hidroten.es](http://www.hidroten.es)

[comercial@hidroten.es](mailto:comercial@hidroten.es)  
[export@hidroten.es](mailto:export@hidroten.es)  
[publicidad@hidroten.es](mailto:publicidad@hidroten.es)

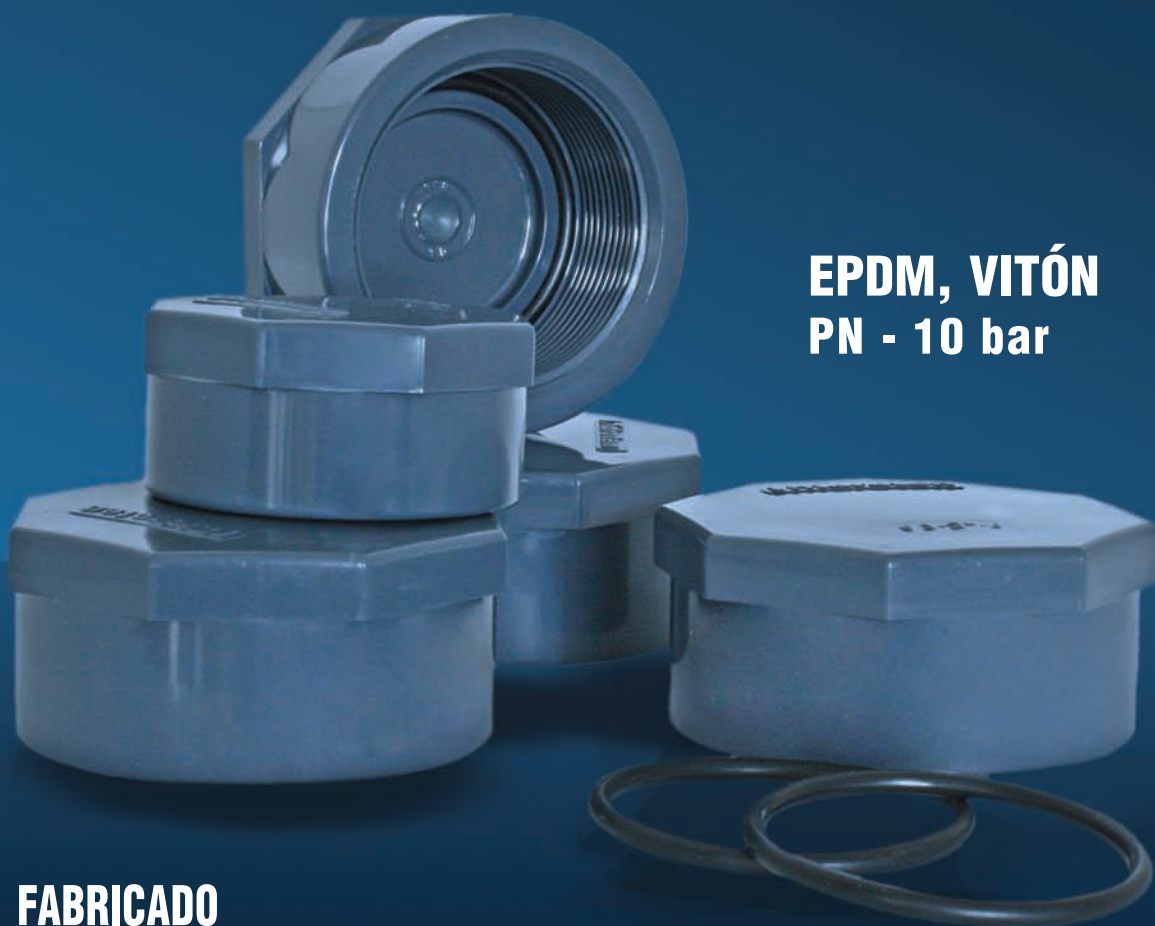
Accesorios presión encolar,  
mixtos y roscar, PVC.

Familia 1-2

**Novedad**

**Tapón R/H**  
con junta tórica

Desde Ø 1/2"  
Hasta Ø 4"



EPDM, VITÓN  
PN - 10 bar

**FABRICADO  
ÍNTegramENTE EN P.V.C. - U**

**SIN TEFLÓN**



**HIDROTEN** incorpora en su familia de accesorios de presión el modelo **"TAPÓN R/H CON JUNTA"**, fabricado íntegramente en **PVC-U**. Las juntas de cierre son de **EPDM**, con opción en Viton. El modelo **"TAPÓN R/H CON JUNTA"** está diseñado para cumplir todas sus normativas y ser aplicado en sectores tales como el de agricultura, piscina o tratamiento de aguas.

# TAPON R/H CON JUNTA

## DISEÑO PARA APORTAR SEGURIDAD

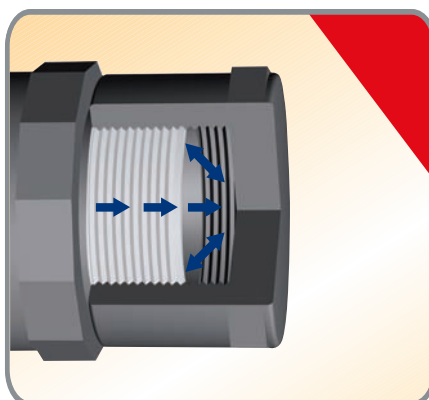
El nuevo **“TAPÓN R/H CON JUNTA”** de **HIDROTEN** ha sido diseñado para aportar la **MÁXIMA SEGURIDAD, OPERATIVIDAD Y RENTABILIDAD A SUS INSTALACIONES.**

El **“TAPÓN R/H CON JUNTA”** debido a su configuración, con la junta tórica al fondo y su longitud de rosca adaptada, aporta la máxima estanqueidad ahorrando tiempo en la instalación al no tener que usar cinta de teflón.

El **“TAPÓN R/H CON JUNTA”** puede ser aplicado en cualquier sector, siendo siempre la solución más rápida y segura.



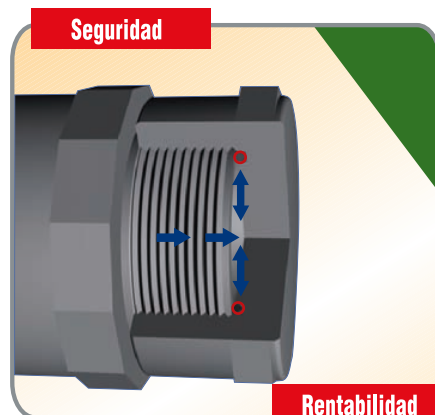
Detalle de un TAPÓN R/H CON JUNTA seccionado, donde se aprecia su junta tórica



En el siguiente gráfico podemos observar como un tapón sin junta tórica debe llevar teflón alrededor de la rosca macho para asegurar la estanqueidad, lo cual conlleva un coste adicional en tiempo y mano de obra.

Ejemplo de Aplicación de TAPÓN R/H tradicional con teflón.

El **“TAPÓN R/H CON JUNTA”**, a diferencia de los tapones tradicionales, no necesita del teflón para asegurar la estanqueidad, gracias a su junta tórica de **EPDM** al fondo



**Seguridad**

**Rentabilidad**

Ejemplo de Aplicación de TAPÓN R/H CON JUNTA

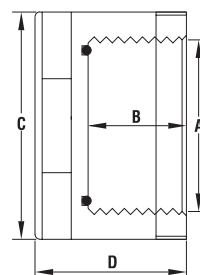
El sistema **“TAPÓN R/H CON JUNTA”** está fabricado íntegramente en **PVC – U** y sus juntas en **EPDM**, con opción en **VITÓN**, cumpliendo todas las normativas vigentes en todos sus procesos. Su rosca está realizada de acuerdo con la norma **UNE-EN 19009**.

El SISTEMA **“TAPÓN R/H CON JUNTA”** tiene opción de disponibilidad en la medidas:

Ø 1/2", Ø 3/4", Ø 1", Ø 1 1/4", Ø 1 1/2", Ø 2", Ø 2 1/2", Ø 3", Ø 4"

## GAMA DE PRODUCTOS

CÓDIGO	A	PESO GRS UNIDAD	B	C	D
<b>02540</b>	<b>1/2"</b>	13	13	29	24
<b>02541</b>	<b>3/4"</b>	17	15	34	28
<b>02542</b>	<b>1"</b>	27	18	44	33
<b>02543</b>	<b>1 1/4"</b>	41	20	47	37
<b>02544</b>	<b>1 1/2"</b>	66	20	55	43
<b>02545</b>	<b>2"</b>	118	25	69	51
<b>02546</b>	<b>2 1/2"</b>	162	29	87	64
<b>02547</b>	<b>3"</b>	215	32	103	76
<b>02548</b>	<b>4"</b>	420	36	130	91



**705**