



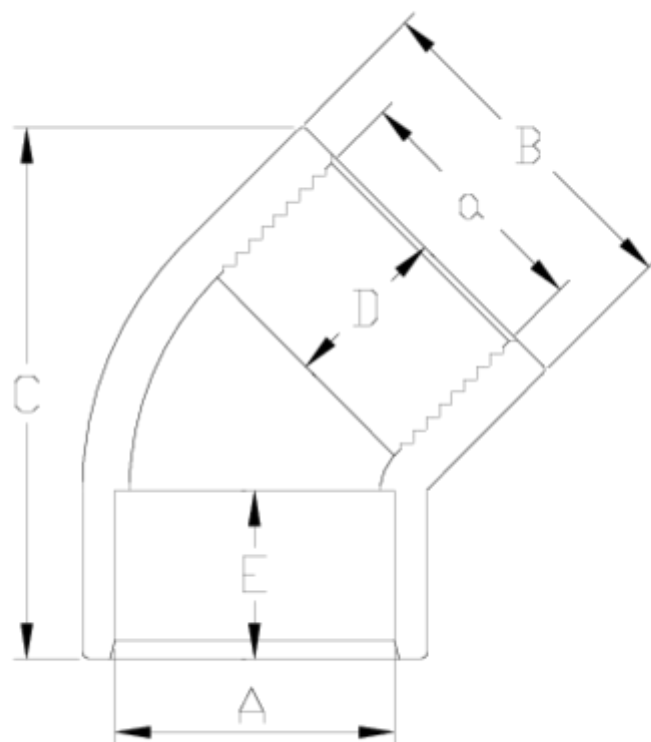
Accesorios de presión PVC-U

Codo 45° Encolar rh

ITEM 007

REFERENCIA	DESCRIPCIÓN	Peso neto	Volumen (m ³)	Peso bruto	Unidades lote
1002211	CODO 45° ENCOLAR-R/H 20-1/2"	0.016929	0.004725	1.81	100
1002212	CODO 45° ENCOLAR-R/H 25-3/4"	0.027576	0.008918	2.945	100
1002213	CODO 45° ENCOLAR-R/H 32-1"	0.052583	0.015532	5.585	100
1002214	CODO 45° ENCOLAR-R/H 40-1 1/4"	0.093291	0.031294	10.835	110
1002215	CODO 45° ENCOLAR-R/H 50-1 1/2"	0.130529	0.047171	15	110
1002216	CODO 45° ENCOLAR-R/H 63-2"	0.2416	0.047171	13.93	55
1002217	CODO 45° ENCOLAR-R/H 75-2 1/2"	0.356442	0.041172	12.49	33
1002218	CODO 45° ENCOLAR-R/H 90-3"	0.682256	0.041172	11.605	16





ITEM 007 | Codo 45° Encolar rh

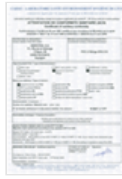
Código	A-a	Peso (g)	B	C	D	E	PN	ROSCA
02211	20-1/2"	17	27	48	16	16	PN10	BSP
02212	25-3/4"	28	33	53	19	17	PN10	BSP
02213	32-1"	52	41	63	22	21	PN10	BSP
02214	40-1 1/4"	74	50	80	26	23	PN10	BSP
02215	50-1 1/2"	131	61	95	31	24	PN10	BSP
02216	63-2"	234	75	125	38	28	PN10	BSP
02217	75-2 1/2"	358	89	140	45	32	PN10	BSP
02218	90-3"	638	107	162	51	35	PN10	BSP



Documentación de Producto



Certificados de Producto



Certificados de Empresa

