



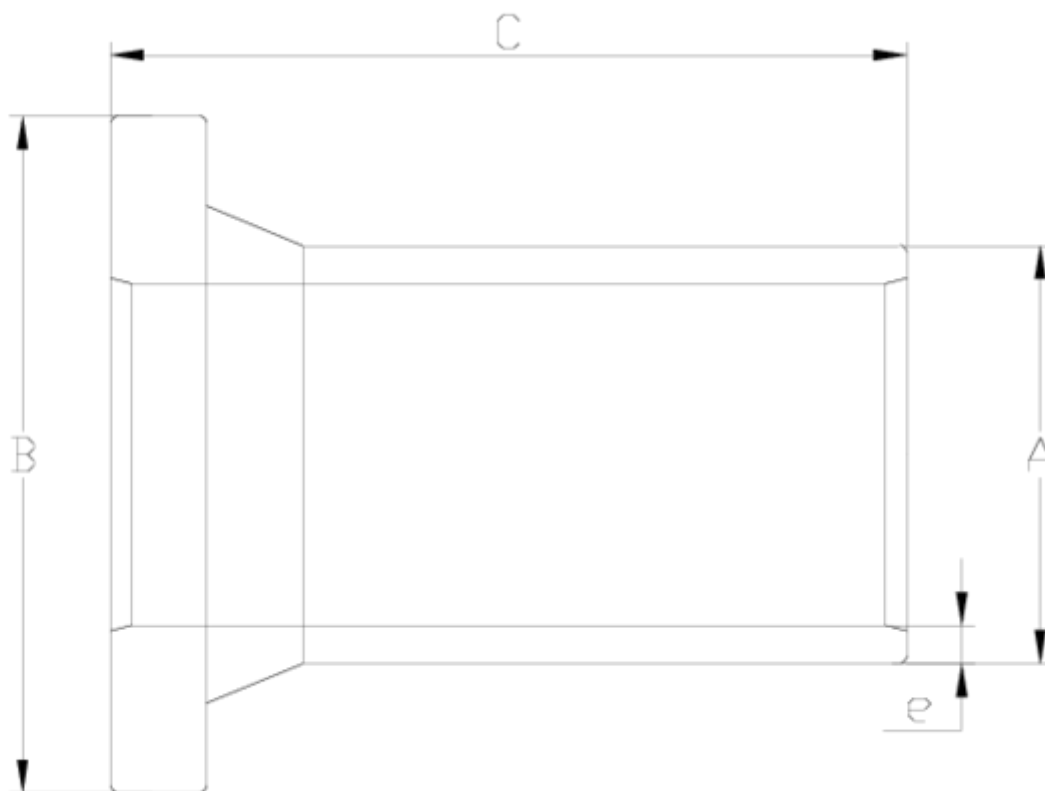
Electrofusión / Soldadura tope

Portabrida inyectado

ITEM 163

REFERENCIA	DESCRIPCIÓN	Peso neto	Volumen (m ³)	contenido.peso bruto	Unidades lote
1019096	PORTABRIDA ELECTROFUSION 63	0.207	0.02243	3.06	12
1019097	PORTABRIDA ELECTROFUSION 75	0.295	0.03129	4.12	12
1019098	PORTABRIDA ELECTROFUSION 90	0.473	0.03682	6.23	12
1019099	PORTABRIDA ELECTROFUSION 110	0.613	0.03129	5.48	8
1019100	PORTABRIDA ELECTROFUSION 125	0.899	0.02244	4.14	4
1019101	PORTABRIDA ELECTROFUSION 140	1.236	0.03682	5.50	4
1019102	PORTABRIDA ELECTROFUSION 160	1.651	0.04117	6.60	4
1019103	PORTABRIDA ELECTROFUSION 180	1.870	0.04117	8.36	4
1019104	PORTABRIDA ELECTROFUSION 200	2.695	0.06347	11.57	4
1019105	PORTABRIDA ELECTROFUSION 225	2.969	0.06150	12.80	4
1019106	PORTABRIDA ELECTROFUSION 250	4.547	0.03129	5.12	1
1019107	PORTABRIDA ELECTROFUSION 315	7.660	0.04117	8.30	1
1019108	PORTABRIDA ELECTROFUSION 355	9.018	0.06347	9.88	1





ITEM 163 | Portabrida inyectado

Código	f tubo-A	Peso (g)	C	D	e	PN	MEDIDA
19096	63	145	120	102	5.8	PN16	MÉTRICO
19097	75	300	130	122	6.8	PN16	MÉTRICO
19098	90	440	145	138	8.2	PN16	MÉTRICO
19099	110	690	155	158	10	PN16	MÉTRICO
19100	125	925	170	158	11.4	PN16	MÉTRICO
19101	140	1285	175	188	12.7	PN16	MÉTRICO
19102	160	1710	185	212	14.6	PN16	MÉTRICO
19103	180	1905	195	212	16.4	PN16	MÉTRICO
19104	200	3065	205	268	18.2	PN16	MÉTRICO
19105	225	3415	215	268	20.5	PN16	MÉTRICO

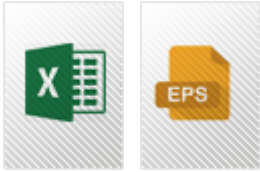


ITEM 163 | Portabrida inyectado

19106	250	5140	245	320	22.7	PN16	MÉTRICO
19107	315	8125	260	370	28.6	PN16	MÉTRICO



Documentación de Producto



Certificados de Producto

Certificados de Empresa

