

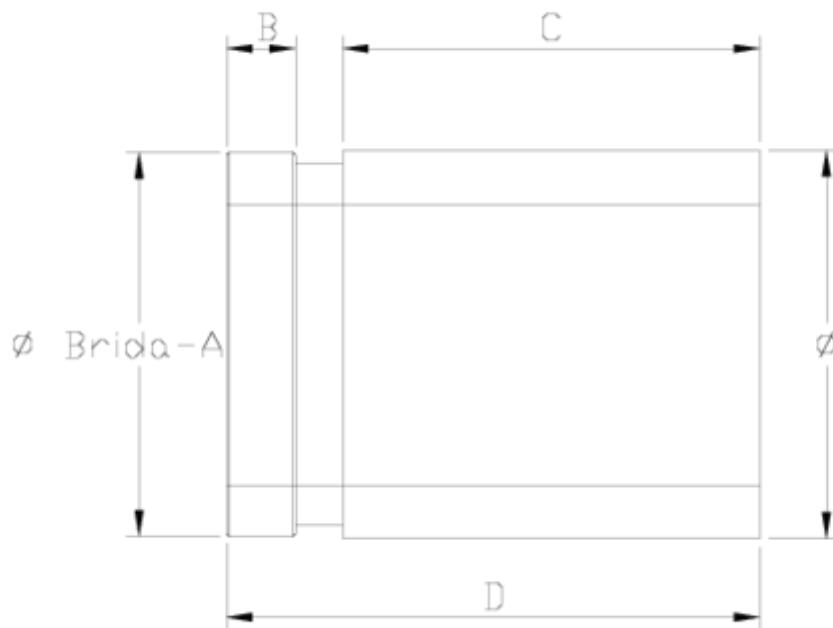


Enlaces Netvitc®

Manguito transición PE - Netvitc® ITEM 542

REFERENCIA	DESCRIPCIÓN	Peso neto	Volumen (m ³)	contenido.peso bruto	Unidades lote
110N086	MANGUITO NETVITC TERMO 50	0.060	0.00892	1.37	20
110N087	MANGUITO NETVITC TERMO 63	0.108	0.01553	2.71	20
110N088	MANGUITO NETVITC TERMO 75	0.162	0.00472	3.82	20
110N089	MANGUITO NETVITC TERMO 90	0.251	0.03129	5.63	20
110N090	MANGUITO NETVITC TERMO 110	0.411	0.02457	4.60	10
110N093	MANGUITO NETVITC TERMO 160	0.880	0.02243	4.50	4



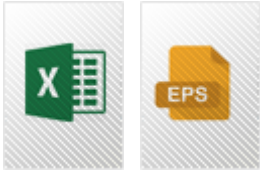


ITEM 542 | Manguito transición PE - Netvitc®

CÓDIGO	f BRIDA-A	f	PESO (g)	B	C	D	PN	MEDIDA
10n86	1 1/2"	50	46	16	56	80	PN10	MÉTRICO
10n87	2"	63	89	16	89	113	PN10	MÉTRICO
10n88	2 1/2"	75	125	16	90	114	PN10	MÉTRICO
10n89	3"	90	175	16	91	118	PN10	MÉTRICO
10n90	4"	110	320	16	100	128	PN10	MÉTRICO
10n93	6"	160	740	16	122	149	PN6	MÉTRICO



Documentación de Producto



Certificados de Producto

Certificados de Empresa

