

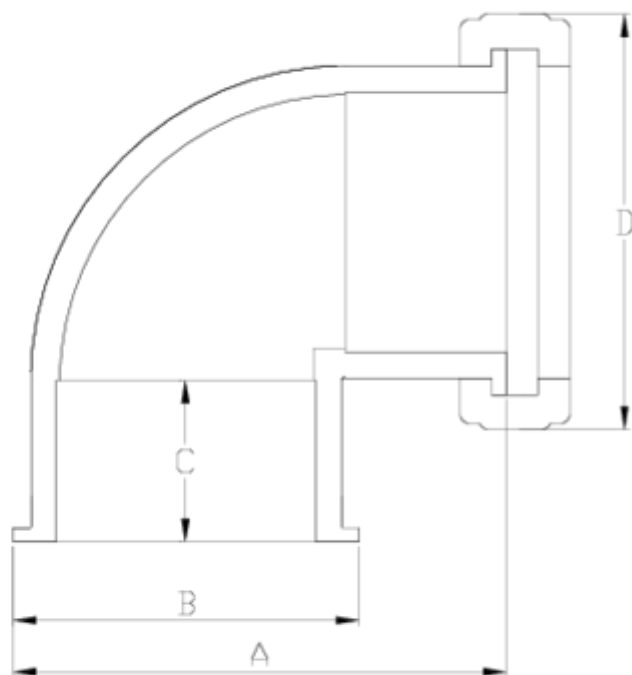


## Válvulas de mariposa Netvitc System®

# Conjunto codo 90° Netvitc System® / BRIDA ITEM 637



REFERENCIA	DESCRIPCIÓN	Peso neto	Volumen (m <sup>3</sup> )	contenido.peso bruto	Unidades lote
109N400	CONJUNTO CODO 90 NET.SYS. C/B 90	1.118	0.04717	5.23	4
109N401	CONJUNTO CODO 90 NET.SYS. C/B 110	1.611	0.04717	7.27	4
109N403	CONJUNTO CODO 90 NET.SYS. C/B 125	2.052	0.04460	9.04	4
109N404	CONJUNTO CODO 90 NET.SYS. C/B 140	3.238	0.04717	7.05	2
109N405	CONJUNTO CODO 90 NET.SYS. C/B 160	3.725	0.06150	8.43	2
109N406	CONJUNTO CODO 90 NET.SYS. C/B 200	7.045	0.08677	16.13	2

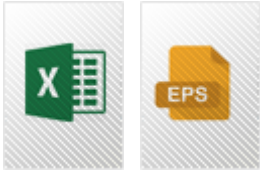


## ITEM 637 | Conjunto codo 90° Netvitc System® / BRIDA

CÓDIGO	f	BRIDA	PESO	A	B	C	D	PN	MEDIDA
9N400	90	90	1118	159	121	51	164	PN10	MÉTRICO
9N401	110	110	1611	195	144	61	188	PN10	MÉTRICO
9N403	125	125	2052	210	159	69	203	PN10	MÉTRICO
9N404	140	140	3004	242	177	76	224	PN10	MÉTRICO
9N405	160	160	3725	275	201	86	251	PN10	MÉTRICO
9N406	200	200	5662	333	251	106	297	PN6	MÉTRICO



## Documentación de Producto



## Certificados de Producto

## Certificados de Empresa

