



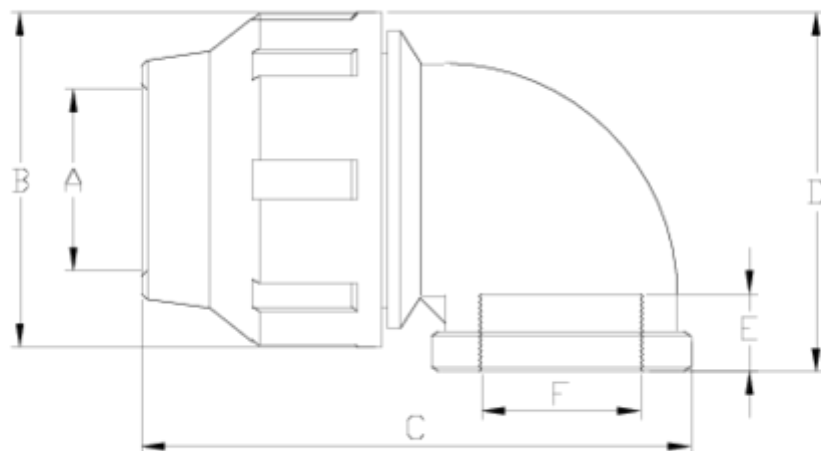
Raccords PP pour tube polyéthylène

Coude 90° taraudé renforcé

ITEM 106

RÉFÉRENCE	DESCRIPTION	Poids net	Volume (m ³)	contenido.peso bruto	Unités par lot
1012129	CODO 90° R/H REFORZADO 20-1/2"	0.061	0.02243	5.36	80
1012130	CODO 90° R/H REFORZADO 25-3/4"	0.090	0.03129	7.75	80
1012131	CODO 90° R/H REFORZADO 32-1"	0.132	0.03129	9.13	65
1012132	CODO 90° R/H REFORZADO 40-1"1/4"	0.247	0.03682	10.43	40
1012133	CODO 90° R/H REFORZADO 50-1 1/2"	0.368	0.06347	15.52	40
1012134	CODO 90° R/H REFORZADO 63-2"	0.662	0.06347	16.68	24
1012135	CODO 90° R/H REFORZADO 75-2"1/2"	1.046	0.04460	11.19	10
1012136	CODO 90° R/H REFORZADO 90-3"	1.767	0.03682	9.39	5
1012137	CODO 90° R/H REFORZADO 110-4"	2.504	0.02244	5.50	2
1012384	CODO 90° R/H REFORZADO 32-3/4"	0.140	0.03129	9.69	65





ITEM 106 | Coude 90° taraudé reforcé

Código	f tubo - F	Peso (g)	A	B	C	D	E	PN	TIPO ROSCA
12129	20 - 1/2"	64	21	46	87	57	20	PN16	BSP
12130	25 - 3/4"	89	26	55	97	65	20	PN16	BSP
12384	32 - 3/4"	132	33	64	111	76	20	PN16	BSP
12131	32 - 1"	128	33	64	111	76	22	PN16	BSP
12132	40 - 1 1/4"	235	42	76	138	91	25	PN16	BSP
12133	50 - 1 1/2"	348	51	91	153	106	25	PN16	BSP
12134	63 - 2"	596	64	109	189	120	29	PN16	BSP
12135	75 - 2 1/2"	992	77	133	220	142	34	PN10	BSP
12136	90 - 3"	1740	92	159	267	165	42	PN10	BSP
12137	110 - 4"	2423	112	183	303	201	51	PN10	BSP





ITEM 106 | Coude 90° taraudé renforcé



Pol. Ind. Plá Vallonga,
c/ Agua, 28
03006 ALICANTE (España)



+34 965 11 42 82



+34 965 11 48 62



tecnicocomercial@hidroten.es



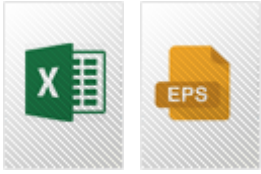
Service d'Attention
Technique Commerciale
+34 966 105 888



www.hidroten.es



Documentation Produit



Certifications de produits



Certificats d'entreprise



Pol. Ind. Plá Vallonga,
c/ Agua, 28
03006 ALICANTE (España)



+34 965 11 42 82



+34 965 11 48 62



tecnicocomercial@hidroten.es



Service d'Attention
Technique Commerciale
+34 966 105 888



www.hidroten.es