



## Raccords pression à coller & mixtes PVC-U

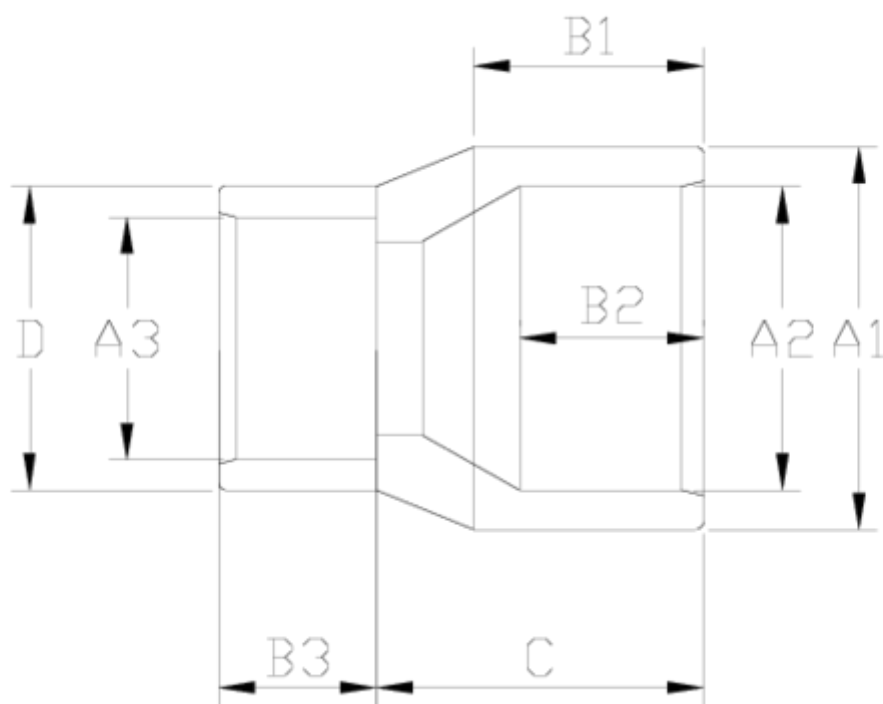
# Réduction conique - série blanche

### ITEM 051



RÉFÉRENCE	DESCRIPTION	Poids net	Volume (m <sup>3</sup> )	contenido.peso bruto	Unités par lot
1001425	REDUC CONICA 50/40/32 PVC BLANCO	0.061	0.01553	4.60	70
1001426	REDUC CONICA 63/50/40 PVC BLANCO	0.112	0.01553	4.80	40
1001427	REDUC CONICA 75/63/50 PVC BLANCO	0.159	0.03129	8.55	50
1001462	RED.CONICA 50/40/20 PVC BLANCO	0.050	0.01553	3.74	70
1001463	RED.CONICA 50/40/25 PVC BLANCO	0.055	0.01553	4.11	70
1001464	RED.CONICA 63/50/25 PVC BLANCO	0.118	0.03129	5.28	40
1001465	RED.CONICA 63/50/32 PVC BLANCO	0.118	0.03129	5.28	40
1001466	REDUC CONICA 75/63/32 PVC BLANCO	0.131	0.03129	7.09	50
1001467	REDUC CONICA 75/63/40 PVC BLANCO	0.131	0.03129	7.09	50





## ITEM 051 | Réduction conique - série blanche

Codigo	A1/A2/A3	Peso (g)	B1	B2	B3	C	D	PN	MEDIDA
01462	50/40/20	48	31	26	16	45	27	PN16	MÉTRICO
01463	50/40/25	53	31	26	19	44	33	PN16	MÉTRICO
01425	50/40/32	58	31	26	22	44	41	PN16	MÉTRICO
01464	63/50/25	90	38	31	19	54	33	PN16	MÉTRICO
01465	63/50/32	97	38	31	22	42	41	PN16	MÉTRICO
01426	63/50/40	107	38	31	26	54	50	PN16	MÉTRICO
01466	75/63/32	112	44	38	22	62	41	PN16	MÉTRICO
01467	75/36/40	125	44	38	26	64	50	PN16	MÉTRICO
01427	75/63/50	148	44	38	31	62	61	PN16	MÉTRICO





## Documentation Produit



## Certifications de produits



## Certificats d'entreprise



Pol. Ind. Plá Vallonga,  
c/ Agua, 28  
03006 ALICANTE (España)



+34 965 11 42 82



+34 965 11 48 62



tecnicocomercial@hidroten.es



Service d'Attention  
Technique Commerciale  
+34 966 105 888



www.hidroten.es