



Vannes et filtres à tête inclinée

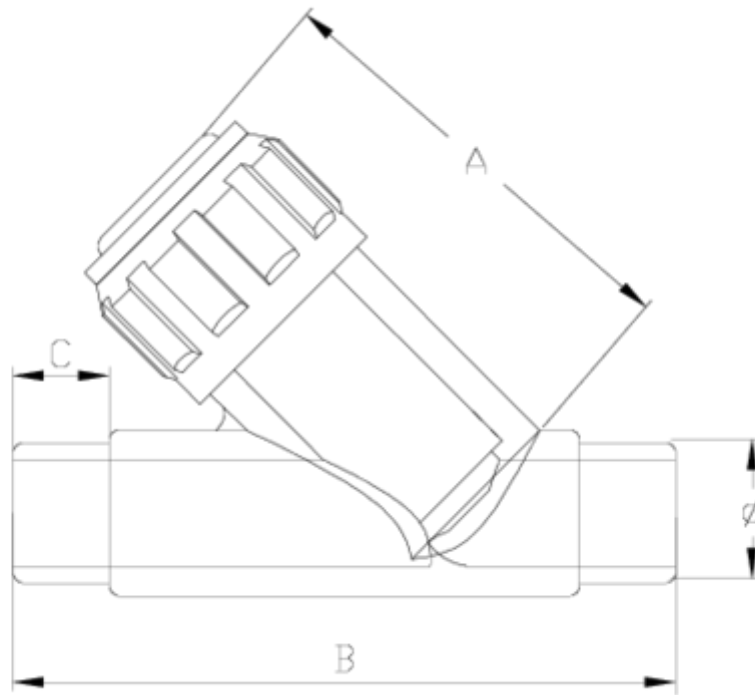
Filtre pour vanne à tête inclinée sortie male à coller - Joint EPDM

ITEM 535



| RÉFÉRENCE | DESCRIPTION | Poids net | Volume (m ³) | contenido.peso bruto | Unités par lot |
|-----------|-----------------------------------|-----------|--------------------------|----------------------|----------------|
| 1021401 | FILTRO ANTIR ASI INC ENC MACHO 20 | 0.148 | 0.01553 | 1.48 | 10 |
| 1021402 | FILTRO ANTIR ASI INC ENC MACHO 25 | 0.187 | 0.01553 | 2.20 | 10 |
| 1021403 | FILTRO ANTIR ASI INC ENC MACHO 32 | 0.284 | 0.01553 | 3.17 | 10 |





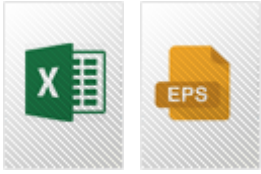
ITEM 535 | Filtre pour vanne à tête inclinée sortie male à coller - Joint EPDM

| CÓDIGO | f | DN | Peso (g) | A | B | C | PN | MEDIDA |
|--------|----|----|----------|-----|-----|----|------|---------|
| 21401 | 20 | 15 | 147.6 | 73 | 114 | 16 | PN16 | MÉTRICO |
| 21405 | 25 | 20 | 212.4 | 85 | 134 | 19 | PN16 | MÉTRICO |
| 21403 | 32 | 25 | 357.3 | 102 | 152 | 22 | PN16 | MÉTRICO |





Documentation Produit



Certifications de produits

Certificats d'entreprise



Pol. Ind. Plá Vallonga,
c/ Agua, 28
03006 ALICANTE (España)



+34 965 11 42 82



+34 965 11 48 62



tecnicocomercial@hidroten.es



Service d'Attention
Technique Commerciale
+34 966 105 888



www.hidroten.es