



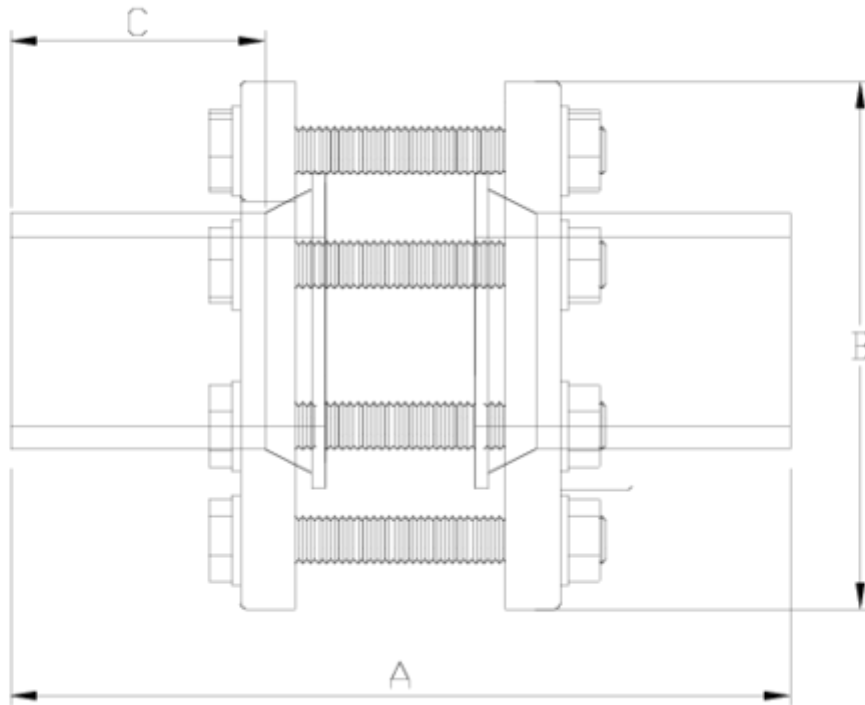
Butterfly valves

PE plain flange union

ITEM 432

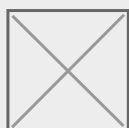
REFERÊNCIA	DESCRIÇÃO	Peso líquido	Volumen (m ³)	contenido.peso bruto	Unidades por lote
1010776	ENLACE BRIDA PLANO PE VM 63	3.660	0.00473	3.55	1
1010777	ENLACE BRIDA PLANO PE VM 75	5.664	0.00473	5.71	1
1010778	ENLACE BRIDA PLANO PE VM 90	10.351	0.02244	10.78	1
1010779	ENLACE BRIDA PLANO PE VM 110	11.612	0.02244	12.04	1
1010780	ENLACE BRIDA PLANO PE VM 125	5.256	0.01553	6.24	1
1010781	ENLACE BRIDA PLANO PE VM 140	6.131	0.01553	7.11	1
1010782	ENLACE BRIDA PLANO PE VM 160	8.875	0.03682	9.50	1
1010783	ENLACE BRIDA PLANO PE VM 200	12.845	0.04717	13.52	1
1010784	ENLACE BRIDA PLANO PE VM 225	12.283	0.03682	12.90	1
1010785	ENLACE BRIDA PLANO PE VM 250	18.125	0.08678	19.13	1
1010786	ENLACE BRIDA PLANO PE VM 315	24.243	0.06347	24.44	1





ITEM 432 | PE plain flange union

CÓDIGO	f	PESO	A	B	C	Agujeros	PN	MEDIDA
10776	63	7100	248	165	89	18x4	PN10	MÉTRICO
10777	75	7300	252	185	91	18x4	PN10	MÉTRICO
10778	90	7970	277	200	100	18x8	PN10	MÉTRICO
10779	110	9808	284	220	102	18x8	PN10	MÉTRICO
10780	125	10320	352	230	135	18x8	PN10	MÉTRICO
10781	140	13525	335	250	125	18x8	PN10	MÉTRICO
10782	160	17750	333	285	122	22x8	PN10	MÉTRICO
10783	200	24566	355	340	132	22x8	PN10	MÉTRICO
10784	225	27235	368	340	136	22x8	PN10	MÉTRICO
10785	250	29446	473	399	180	22x12	PN10	MÉTRICO





ITEM 432 | PE plain flange union

10786

315

31420

581

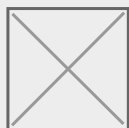
450

210

22x12

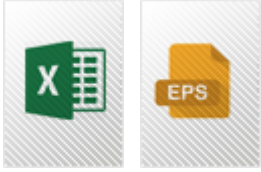
PN10

MÉTRICO





Documentación do Produto



Certificados do Produto



Certificados da Empresa

