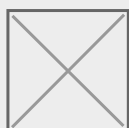


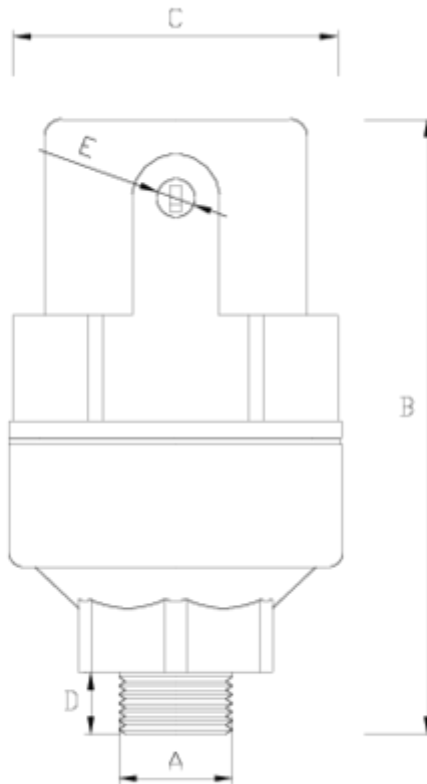


## Ventosas Net®

# Triple efecto (D1) PA ITEM 310

REFERÊNCIA	DESCRIÇÃO	Peso líquido	Volume (m <sup>3</sup> )	contenido.peso bruto	Unidades por lote
1017041	V.NET T/E 1/2"(PPFV) R/H 3/8"	0.291	0.02244	6.31	20
1017042	V.NET T/E 3/4"(PPFV) R/H 3/8"	0.297	0.02244	6.42	20
1017043	V.NET T/E 1"(PPFV) R/H 3/8"	0.304	0.02244	6.58	20
1017541	V.NET D/E 1/2"(PA) R/H 3/8"	0.293	0.02244	6.41	20
1017542	V.NET D/E 3/4"(PA) R/H 3/8"	0.361	0.02244	7.58	20
1017543	V.NET D/E 1"(PA) R/H 3/8"	0.364	0.02244	7.77	20





## ITEM 310 | Triple efecto (D1) PA

Código	f A	Peso (g)	B	C	D	E	Material	PN	TIPO ROSCA
17041	1/2"	288	137	75	14	1/8"	PPFV	PN16	BSP
17042	3/4"	292	139	75	16	1/8"	PPFV	PN16	BSP
17043	1"	299	142	75	19	1/8"	PPFV	PN16	BSP
17541	1/2"	300	137	75	14	1/8"	PA	PN25	BSP
17542	3/4"	304	139	75	16	1/8"	PA	PN25	BSP
17543	1"	312	142	75	19	1/8"	PA	PN25	BSP





## Documentação do Produto



## Certificados do Produto

## Certificados da Empresa

